

Le monde végétal

Gymnadenia conopsea



@Denis SCHWAB

Ophrys apifera



@Denis SCHWAB

Le Département de la Moselle recèle une flore riche et variée qui n'est pas toujours bien connue de ses habitants. On note la présence de nombreuses espèces végétales remarquables : l'Azolle fausse fougère, la Succise des prés, le Saxifrage granulé, la Scabieuse des prés ou encore la Ciguë aquatique.

La flore de la Moselle est également menacée comme la faune par les problèmes environnementaux actuels.

Aussi est-il important de connaître les espèces végétales présentes dans les différents milieux mosellans (marais et gravières par exemple), de comprendre les causes de leurs raréfactions voire de leurs disparitions et ainsi maintenir leur biodiversité.

DÉCOUVRIR TOUTE LA DIVERSITÉ DU MONDE VÉGÉTAL POUR MIEUX LE PRÉSERVER ET LE PROTÉGER.

Epipactis des marais



@Département de la Moselle

Au cours de l'animation, les élèves découvriront la reproduction végétale à travers non seulement quelques exemples concrets d'espèces de fleurs sexuées mais aussi par l'observation de certains insectes pollinisateurs.

Ils aborderont, à l'aide d'activités pédagogiques, les notions de dissémination des graines, d'hybridation et de niche écologique.

Pour finir, ils appréhenderont l'impact et l'influence de l'Homme sur les peuplements.



Reproduction végétale

Maison de la nature du Pays Sierck



par Lucie GRATACOS



ÂGES - CLASSE

De la 6^e à la 3^e

THÈME

Reproduction végétale

OBJECTIF(S)

Découvrir et comprendre la reproduction végétale ainsi que l'importance des insectes pollinisateurs

DISCIPLINE(S)

Science de la Vie et de la Terre

CONCEPT(S)-CLÉ(S)

Reproduction végétale - pollinisation

DURÉE INTERVENTION

1h00 ou 2h00

DÉPLACEMENT DES ÉLÈVES

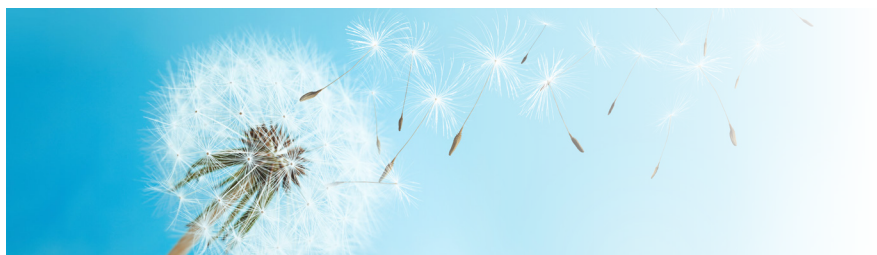
/

ÉQUIPEMENT

Loupes

ZONE D'INTERVENTION EN MOSELLE

Nord de la Moselle



POUR EN SAVOIR PLUS

Maison de la Nature du Pays de Sierck
Communauté de Communes Bonzonville 3 Frontières
03 82 88 77 49
maisondelanature@ccb3f.fr
<http://maisondelanature.eu>

