

RENCONTREZ

les professionnels de la PSMI
dans le CMS (Centre Moselle Solidarités)
le plus proche de chez vous

Contacts :

Du lundi au vendredi de 9h à 16h30



03 87 37 59 59



pmidirection@moselle.fr



DÉPARTEMENT DE LA MOSELLE

1 rue du Pont Moreau • CS 11096 • 57036 METZ CEDEX 1

DIRECTION DE LA SOLIDARITÉ

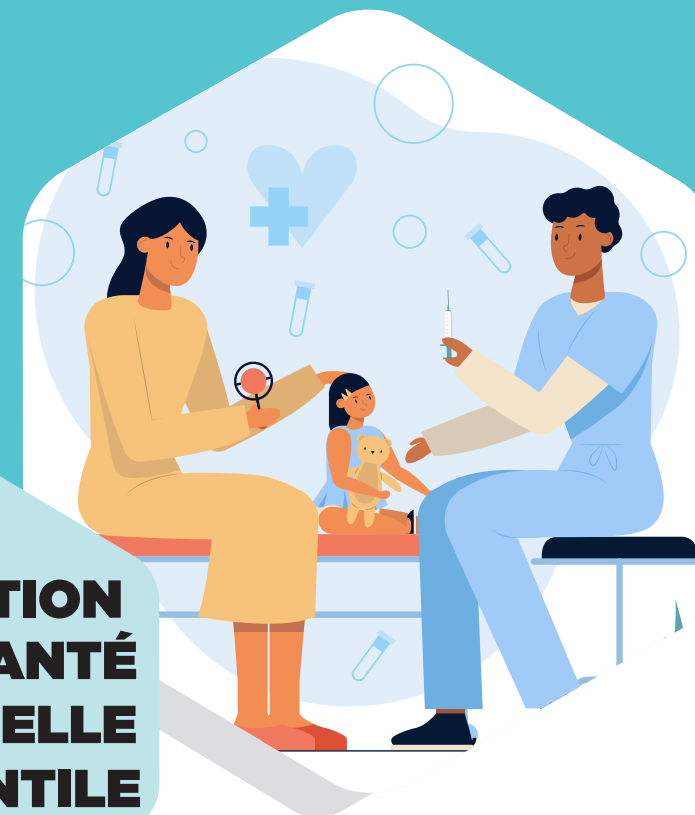
Bureaux situés au 28/30 avenue André Malraux • METZ



© DPT57 - Direction de la Communication - 01/2026 - Crédits photos : iStock - CD57 - F. Doncourt - Impression : Imprimerie départementale

DÉPARTEMENT
DE LA MOSELLE

PROMOTION DE LA SANTÉ MATERNELLE ET INFANTILE



La PSMI (Promotion de la Santé Maternelle et Infantile)

accompagne et soutient les adolescents,
les futurs parents et les parents
avec leurs enfants de 0 à 6 ans.





Suivi médical enfants



Vaccinations



Suivi médical femmes enceintes



**Agrément des modes
d'accueil des jeunes enfants**



**Bilan de santé en école
maternelle et éducation
à la santé**



**Contraception,
IVG médicamenteuse,
conseillère conjugale
et familiale**



**Ateliers
préparation
à la naissance**



**Ateliers participatifs
parents/enfants**

LES MISSIONS DE LA PSMI