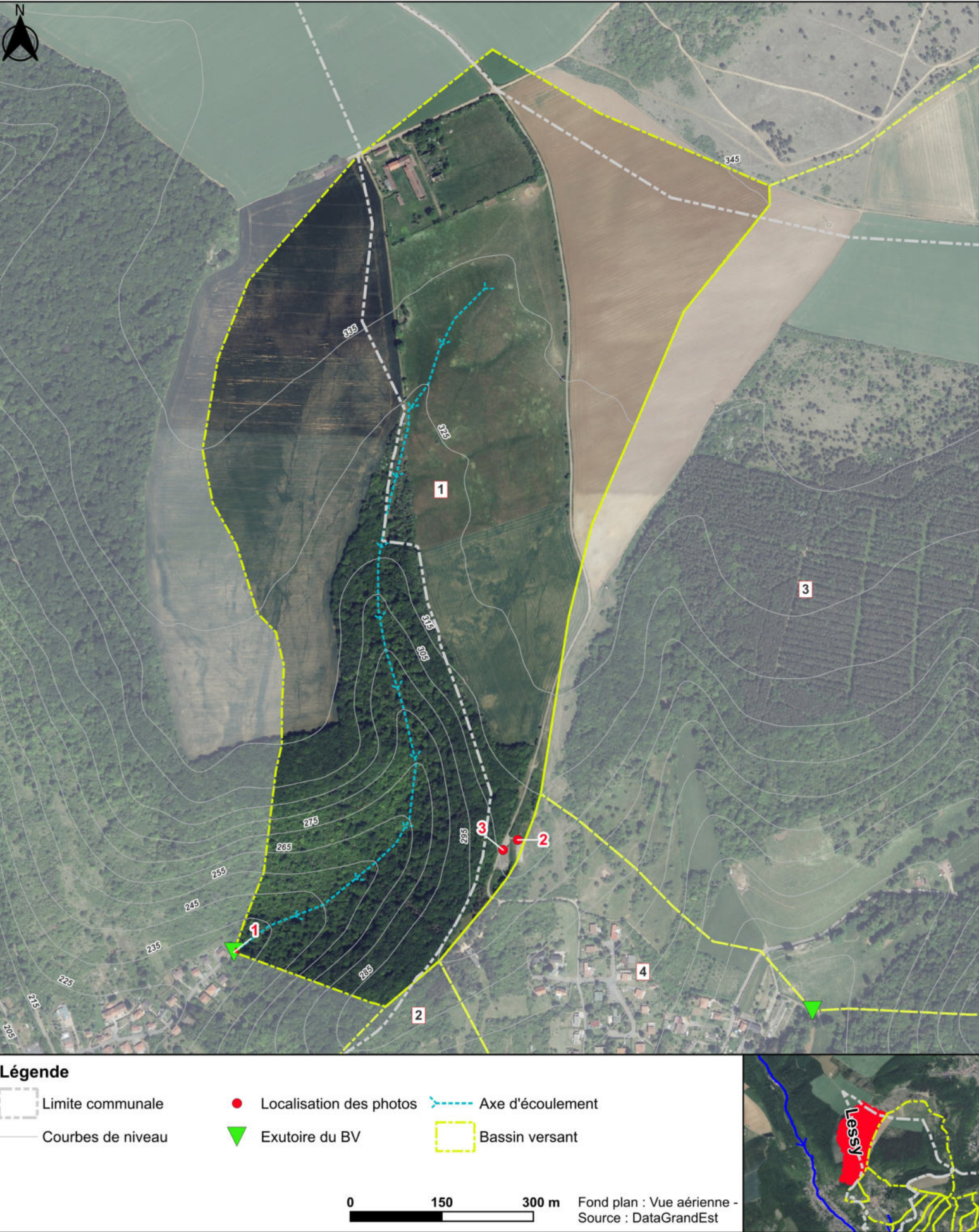




Plan de localisation



Informations générales

Caractérisation du BV :

Surface : 0.809 km<sup>2</sup>  
Pente moyenne = 6.12 %  
Lithologie : Argile, Marne

Bois	Cultures	Plans d'eau	Prairies	Vignes	Routes	Zones urbaines
28.3%	70.6%	0%	1%	0%	0.1%	0%

Débits de pointe à l'exutoire: Q10 = 1.77 m3/s  
Q100 = 7.92 m3/s

Volumes ruisselés sur TC : V10 = 6638 m3  
V100 = 25343 m3

Caractérisation du réseau hydraulique :

Aucun cours d'eau recensé  
Les eaux ruisselent vers un axe d'écoulement (Rue de Lorry à Châtel-Saint-Germain)

Identification des dyfonctionnemnts

Visite de terrain juillet 2025 : RAS

Photos



Talweg (Rue de Lorry à Châtel-Saint-Germain)



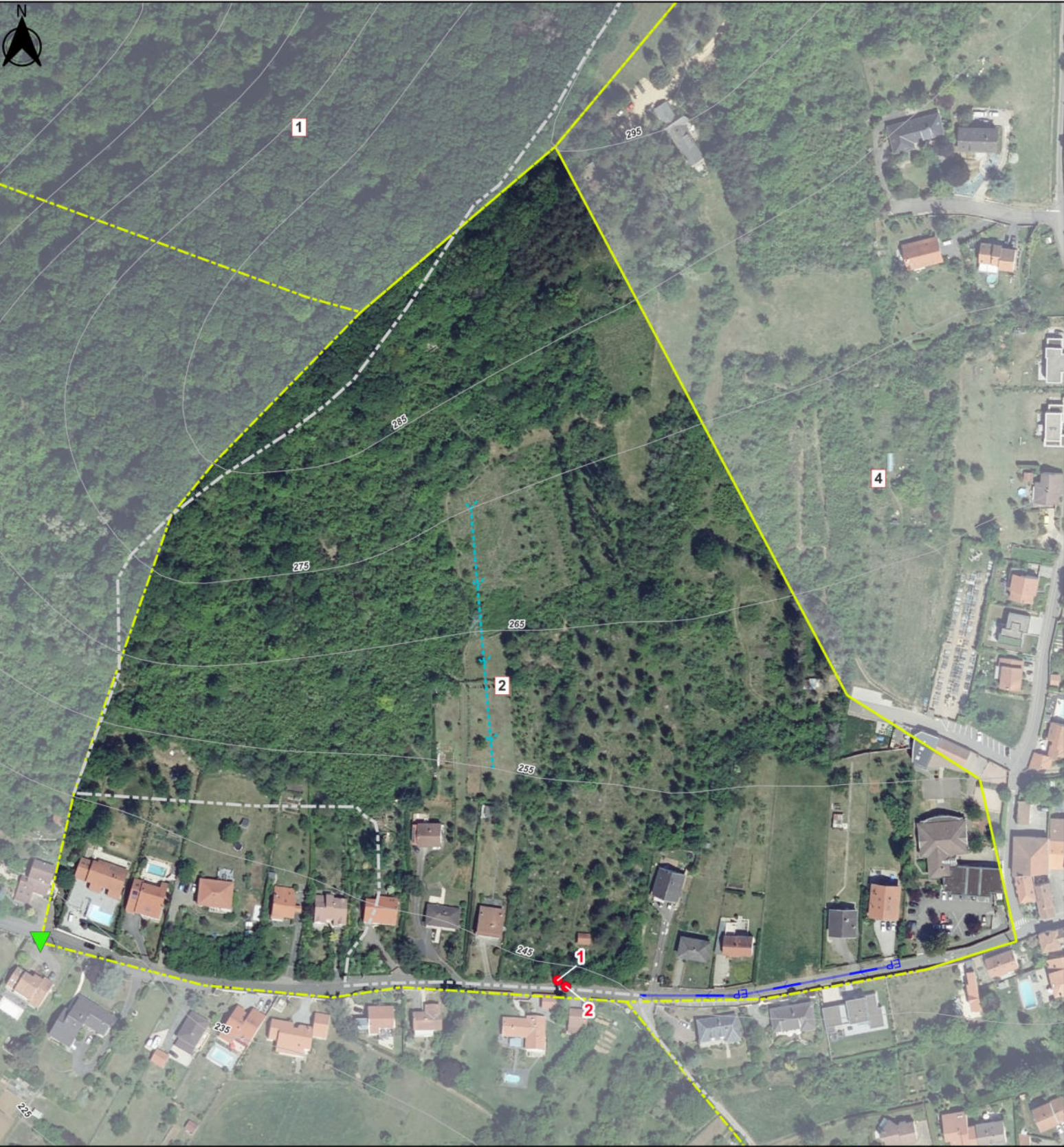
Limite du BV



Ruissellement - pente forte (Rue de la Côte)



Plan de localisation



**Légende**

— Limite communale

— Courbes de niveau

● Localisation des photos

▲ Exutoire du BV

--- Axe d'écoulement

Réseaux d'assainissement :

EP — Eaux pluviales

□ Bassin versant

04080 m

Fond plan : Vue aérienne -  
Source : DataGrandEst

Informations générales

**Caractérisation du BV :**  
Surface : 0.101 km<sup>2</sup>  
Pente moyenne = 10.92 %  
Lithologie : Argile, Marne

Bois	Cultures	Plans d'eau	Prairies	Vignes	Routes	Zones urbaines
41.4%	15.3%	0%	10%	0%	2.9%	30.2%

**Débits de pointe à l'exutoire:** Q10 = 0.73 m3/s  
Q100 = 1.78 m3/s

**Volumes ruisselés sur TC :** V10 = 1605 m3  
V100 = 3933 m3

**Caractérisation du réseau hydraulique :**  
Aucun cours d'eau recensé  
Les eaux ruisselent vers la rue de Lessy

Identification des dyfonctionnemnts

Visite de terrain juillet 2025 : RAS

Photos



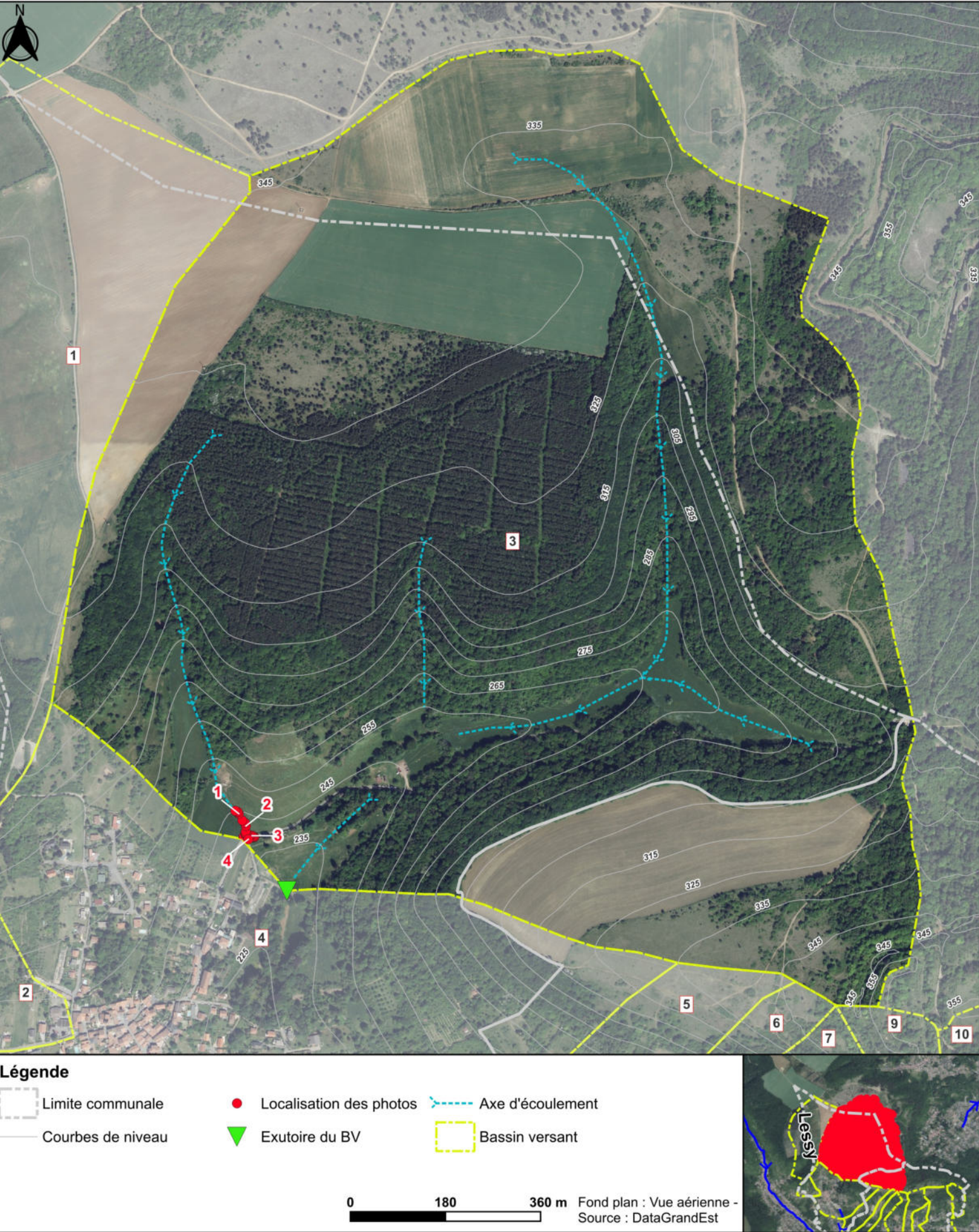
Ruissellement probable depuis les champs vers la Rue de Lessy



Grille EP (Rue de Lessy)



Plan de localisation



Informations générales

Caractérisation du BV :

Surface : 2.118 km<sup>2</sup>  
Pente moyenne = 4.7 %  
Lithologie : Argile, Marne

Bois	Cultures	Plans d'eau	Prairies	Vignes	Routes	Zones urbaines
46.3%	24.3%	0%	17%	0%	0.5%	11.9%

Débits de pointe à l'exutoire: Q10 = 3.33 m3/s  
Q100 = 14.6 m3/s

Volumes ruisselés sur TC : V10 = 17429 m3  
V100 = 66400 m3

Caractérisation du réseau hydraulique :

Aucun cours d'eau recensé  
Les eaux ruisselent vers un axe d'écoulement

Identification des dyfonctionnemnts

Visite de terrain juillet 2025 : RAS

Photos



Axe du ruissellement



Axe du ruissellement



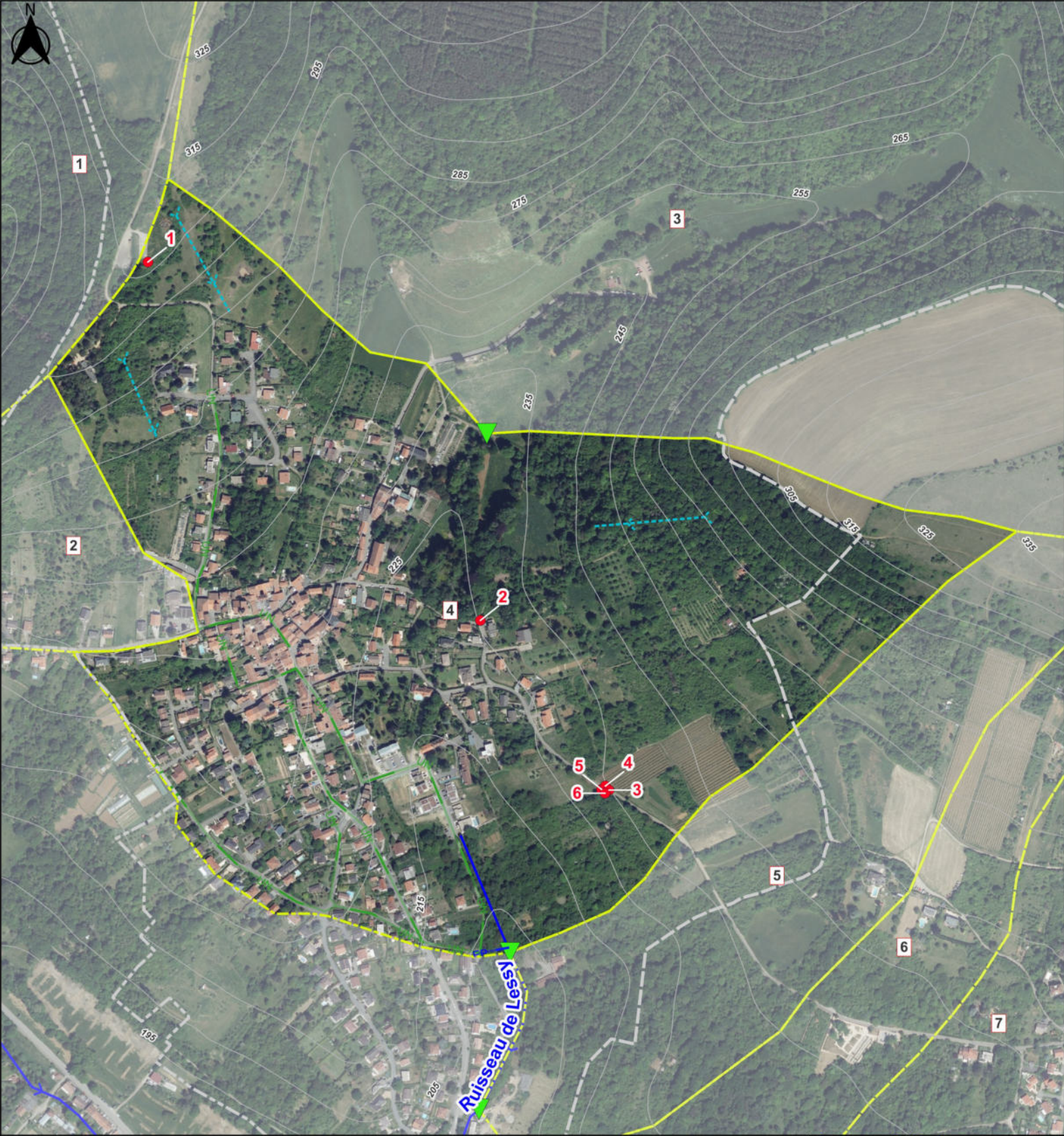
Ruissellement probable - Aucune grille recensée (Rue de Plappeville)



Point bas - Exutoire. Dans propritété privée



Plan de localisation



**Légende**

— Limite communale

— Courbes de niveau

● Localisation des photos

▲ Exutoire du BV

--- Axe d'écoulement

Réseaux d'assainissement :

EP — Eaux pluviales

UN — Unitaire

□ Bassin versant

Fond plan : Vue aérienne -  
Source : DataGrandEst

Informations générales

**Caractérisation du BV :**  
Surface : 0.737 km<sup>2</sup>  
Pente moyenne = 9.46 %  
Lithologie : Argile, Marne

Bois	Cultures	Plans d'eau	Prairies	Vignes	Routes	Zones urbaines
33.0%	5.4%	0.1%	14%	2%	5.7%	40.5%

**Débits de pointe à l'exutoire:** Q10 = 4.67 m3/s  
Q100 = 11.22 m3/s

**Volumes ruisselés sur TC :** V10 = 14640 m3  
V100 = 31689 m3

**Caractérisation du réseau hydraulique :**  
Les eaux des prairies et forêts ruissèlent vers la zone urbaine. Ces eaux rejoignent le réseau unitaire. Les eaux rejoignent le Ruisseau de Lessy soit directement par ruissellement soit par les déversoirs d'orage du réseau d'assainissement.

Identification des dyfonctionnemnts

Quelques traces de ruissellement : caillous, terre (cf. Photo 2)

Photos



Vue du point haut du BV



Traces de ruissellement (Rue du Château)



Ruissellement probable - Aucune grille recensée (Rue de Scy)



Ruissellent des cultures vers la rue de Scy



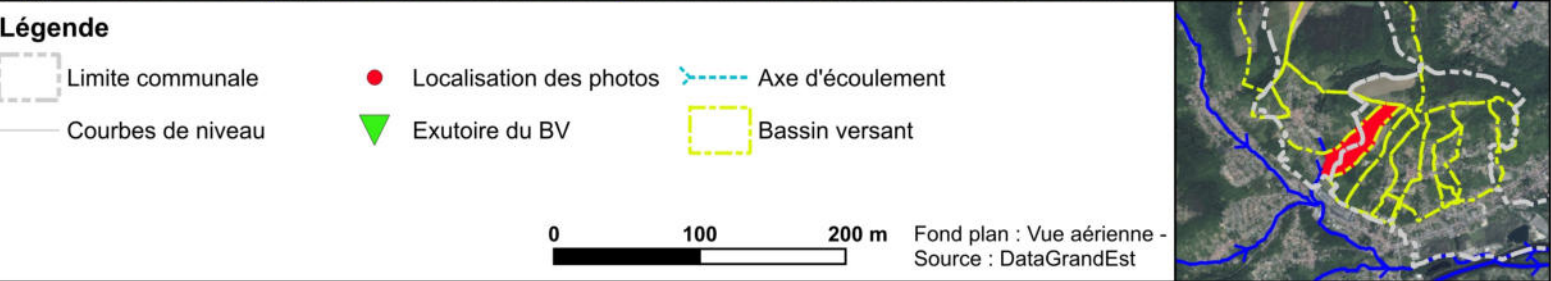
Ruissellement vers le Ruisseau de Lessy



Accumulation d'obstacles



Plan de localisation



Informations générales

**Caractérisation du BV :**  
Surface : 0.272 km²  
Pente moyenne = 11.66 %  
Lithologie : Argile, Marne

Bois	Cultures	Plans d'eau	Prairies	Vignes	Routes	Zones urbaines
51.3%	2.1%	0%	25%	6%	0.9%	14.5%

**Débits de pointe à l'exutoire:** Q10 = 1.03 m³/s  
Q100 = 3.55 m³/s

**Volumes ruisselés sur TC :** V10 = 2820 m³  
V100 = 9112 m³

**Caractérisation du réseau hydraulique :**  
Les eaux ruissèlent vers le Ruisseau de Lessy.

Identification des dyfonctionnemnts

Visite de terrain juillet 2025 : RAS

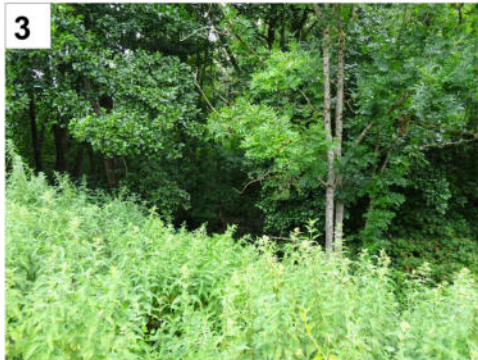
Photos



Ruisseau de Lessy



Ruisseau de Lessy - Ripisylve dense



Ruisseau de Lessy - Ripisylve dense



Ruissellement - forte pente



Ruissellement direct vers le Ruisseau de Lessy